



Nimi: _____

1. Pohdi, mitä keskustelijatyyppejä eniten muistutat. Mitkä tyypit kuvaavat sinua erilaisissa keskustelutilanteissa? Mikä keskustelutilanteessa vaikuttaa omaan roolivalintaasi?
2. Testaa parillasi tai ryhmälläsi, pitääkö oma käsityksesi itsestäsi paikkansa.

HALLITSEVA

Ottaa mielellään johtoaseman sosiaalisissa tilanteissa. Puhuu paljon, hallitsee keskustelua.

DRAMAATTINEN

Elävöittää sanottavaansa nonverbaalisin keinoin, äänenkäytöllä ja värikkäällä puhetavalla. Kertoo vitsejä, juttuja ja tarinoita. Lioittelee.

TAISTELUNHALUINEN

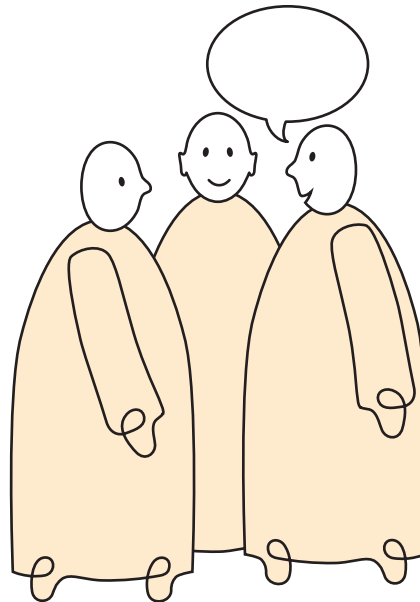
Pitää väittelemisestä. Asettuu yleensä vastustamaan muita. Suututtuaan ei hevin luovuta.

ELOISA

Runsaseleinen. Ilmehtii kasvoillaan herkästi, eloiset silmät paljastavat tunteet helposti.

VAIKUTTAVA

Jää keskustelijana muiden mieleen helposti: mieleenpainuva, unohtumaton henkilö.



RENTO

Käyttäytyy tyynen viileästi ja rennosti tiukoissa tilanteissa. Hermostuneisuus ei näy ulospäin.

HUOMAAVAINEN

Tarkkaavainen kuuntelija, antaa palautetta nonverbaalisesti nyökkäilemällä ja katseen avulla. Empaattinen, tarkka kuuntelija.

AVOIN

Kertoo mielellään itsestään auliisti. Paljastaa tunteensa helposti.

YSTÄVÄLLINEN

Rohkaisee ja antaa muille myönteistä palautetta.

Lähde: Trenholm, Sarah & Jensen, Arthur 1992. *Interpersonal communication*. Wadsworth.

